

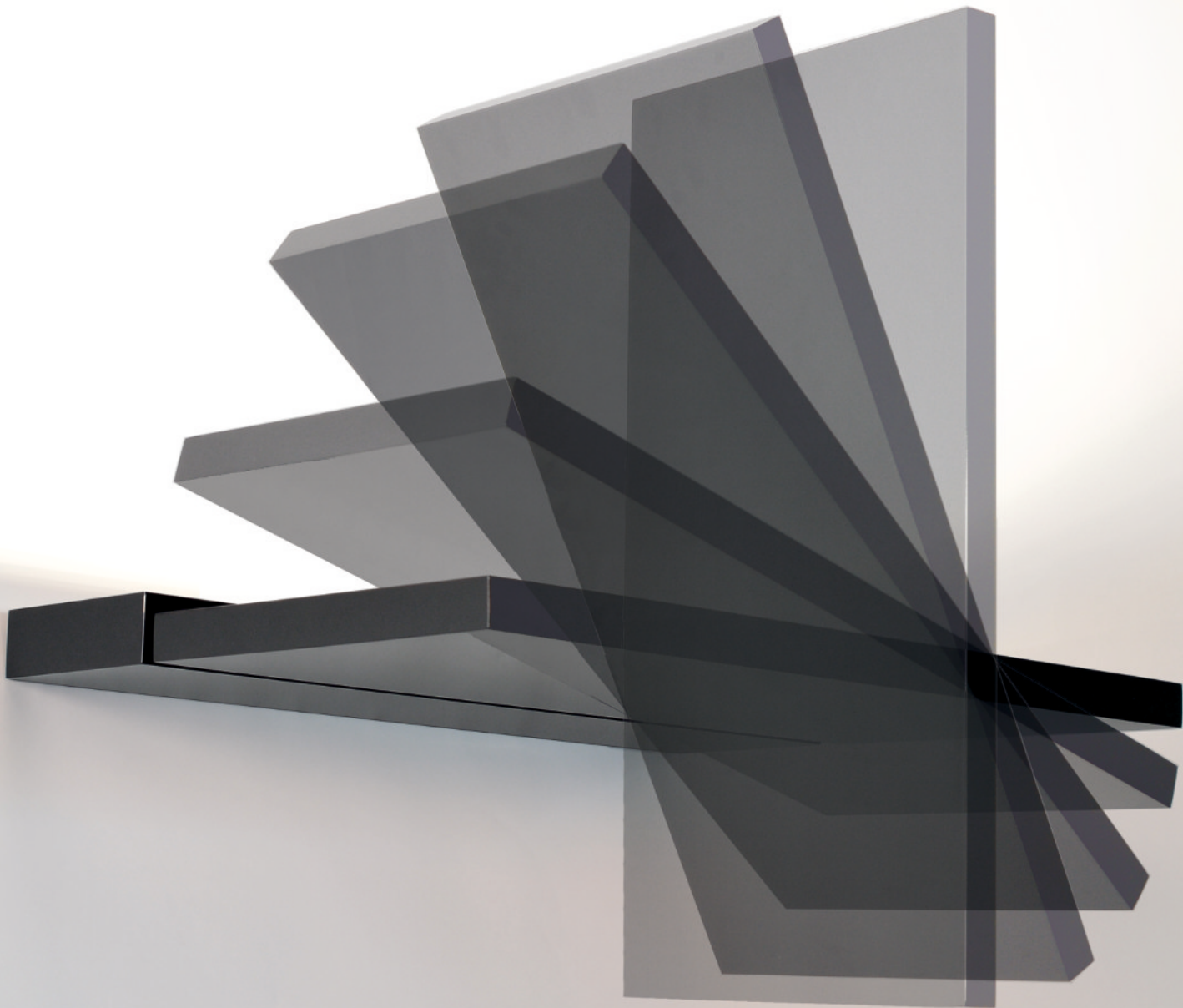


luxwerk®
manufaktur für lichttechnik

l u x w e r k e

Banken und Sparkassen

2|2016



Ein Bankhaus zeichnet sich durch ein zeitgemäßes, vertriebsorientiertes und kundenfreundliches Dialogkonzept aus.

Ziel einer Bankeinrichtung ist die Schaffung eines Raumes, in dem der Mensch im Mittelpunkt steht.

Finanzinstitute stellen daher besondere Anforderungen an die Innenbeleuchtung.

Empfangsbereich:

Besser ankommen bedeutet jetzt auch strahlend empfangen zu werden.

Flächige strahlende Leuchten können den Empfangsbereich in ein helles und einladendes Licht tauchen.

Der Kunde wird hierdurch freundlich in das Gebäude aufgenommen. Durch diese Art der Beleuchtung erkennt er klare visuelle Zusammenhänge und kann sich einfach und ohne zusätzliche Beschilderung umfassend orientieren.

Kunden-/Beraterplatz und Büro:

Anziehende Lichtinseln im Raum laden Kunden zum Gespräch und zur Beratung ein.

Aktiv kommunizieren kann nur, wer sein Gegenüber entsprechend wahrnehmen kann.

Angenehm und deutlich beleuchtete Zonen sollten realisiert werden. Diese Aufgaben werden durch unsere LED Leuchten erfüllt. Das Ergebnis zeigt sich als hochwertiges Licht, sowohl für die eigentliche Besprechung, als auch zum Schreiben, Lesen und ergänzende Sehaufgaben.

So wird das Licht zu einem wertvollen Baustein eines erfolgreichen Kundengesprächs. Das sich je nach Bedarf, zum Beispiel durch den Einsatz von LED Stehleuchten, flexibel an Kunden und Beraterplätzen platzieren lässt.

SB Zone:

Sicherheit und Diskretion steht im Selbstbedienungsbereich für Kunden an höchster Stelle. Sicherheit ist nur möglich, wenn die Umgebung vollständig erkennbar ist. Durch flächig strahlendes Licht mit zusätzlicher Deckenaufhellung kann diese Anforderung bestens realisiert werden.

Energieeffizienz, Nachhaltigkeit und Umweltverträglichkeit haben für uns einen besonderen Stellenwert.

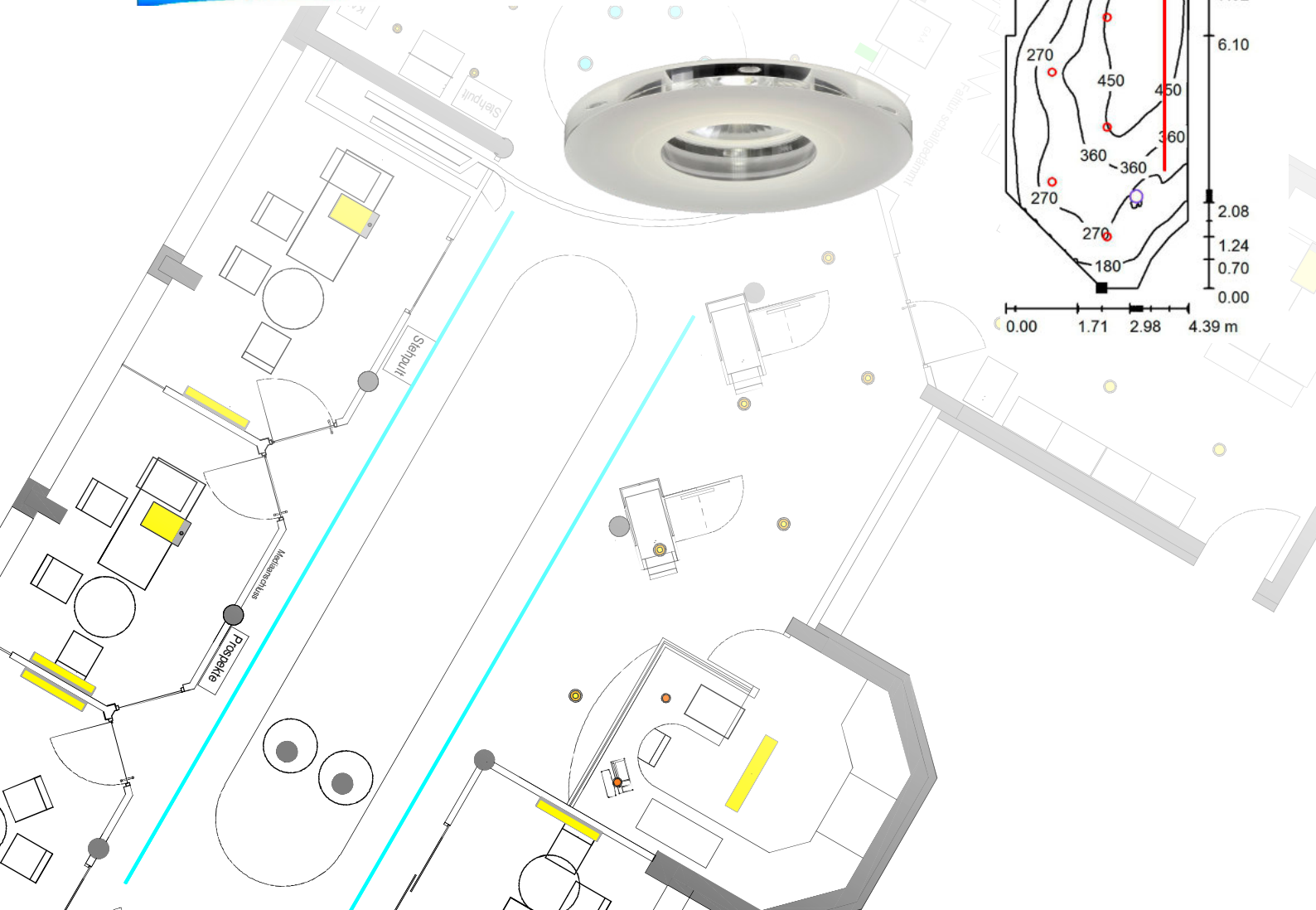
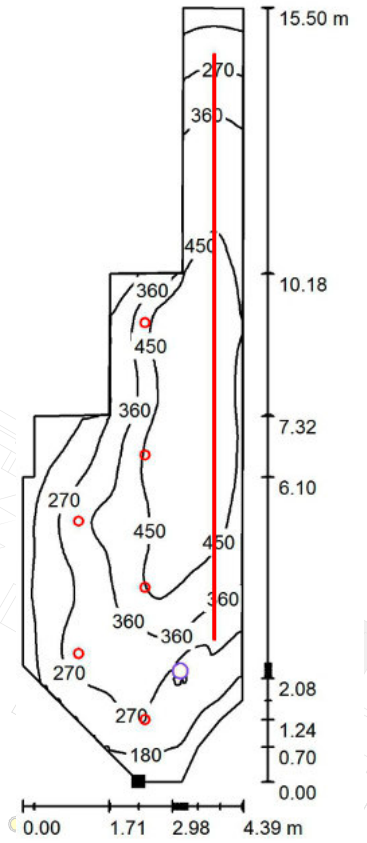
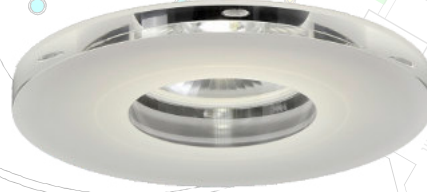
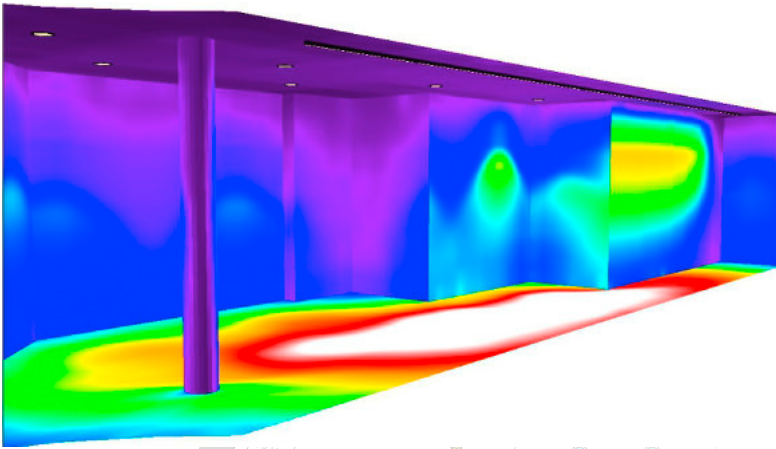
Vergleichen Sie unsere LED Technologie mit einer konventionellen Stehleuchte in Leuchtstofflampe-technik.

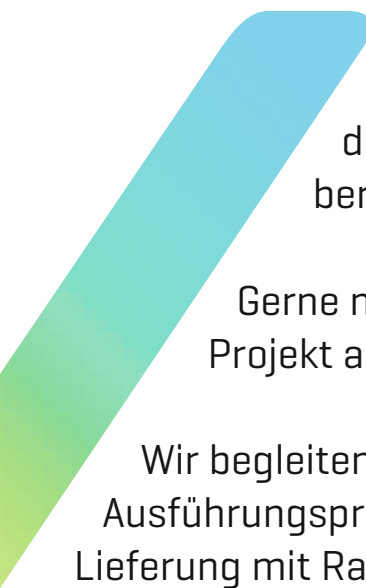
Bis zu 70 % Energieeinsparung.

Nie wieder Leuchtmittelwechsel über die gesamte Lebensdauer der Leuchte. [50.000 Std.]

Bei 28 Cent pro kW/h entspricht dies einer Stromkostensparnis von ca. 98,00 € /Jahr je Leuchte.








Neben der Herstellung qualitativ hochwertiger LED-Leuchten verstehen wir uns auch als Dienstleister, der seine Kunden bereits lange vor einem Auftrag berät und planerisch unterstützt.

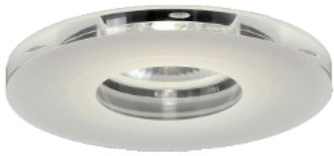
Gerne nehmen wir die Wünsche und Anforderungen für Ihr Projekt auf und erstellen Ihnen ein individuelles Lichtkonzept.

Wir begleiten Sie durch den gesamten Planungs- und Ausführungsprozess und stehen Ihnen auch nach der erfolgten Lieferung mit Rat und Tat zur Verfügung.



Das ist Dienstleistung made by luxwerk.





Kreissparkasse Augsburg | Sanierung

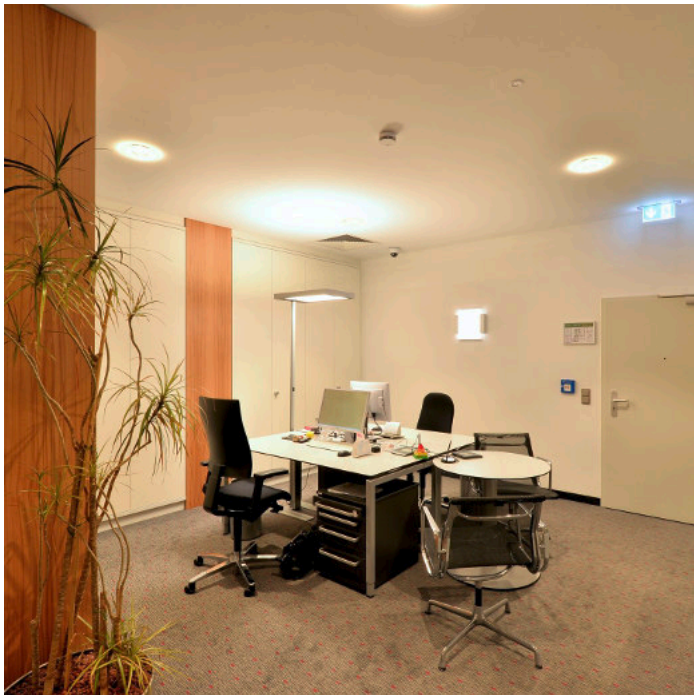
Eingesetzte Produkte | x.a LED Wandleuchte,
x.light R LED Downlight, x.arris S LED Stehleuchte

Bauherr | Kreissparkasse Augsburg

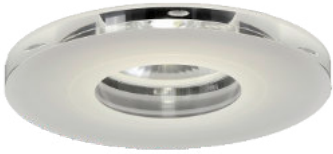
Planer | Ingenieurbüro Stein, Augsburg











Kreissparkasse Augsburg | Neubau

Eingesetzte Produkte | x.light R LED Downlight, x.arris S LED Stehleuchte

Bauherr | Kreissparkasse Augsburg

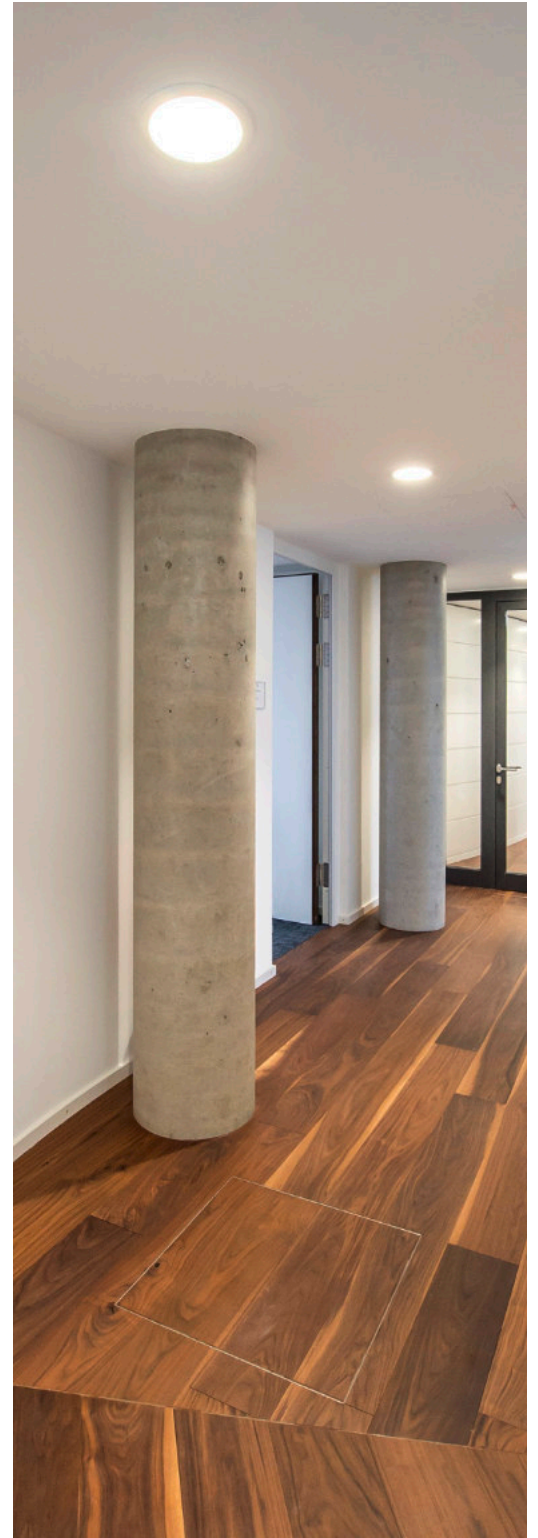
Planer | Ingenieurbüro Stein, Augsburg

Architekturbüro | Ziegler Zirngibl Architekten GmbH, Gersthofen











Deutsche Hypothekenbank | Neubau

Eingesetzte Produkte | x.line LED Linearprofile in Sonderausführung,
Spannfolien Lichtdecke in Sonderausführung, x.light, x.light C, x.file IP

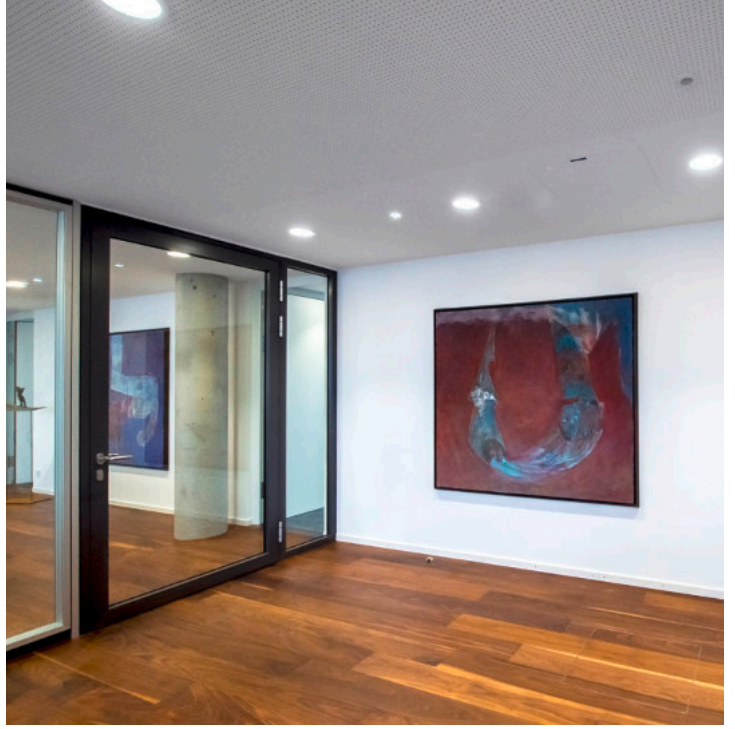
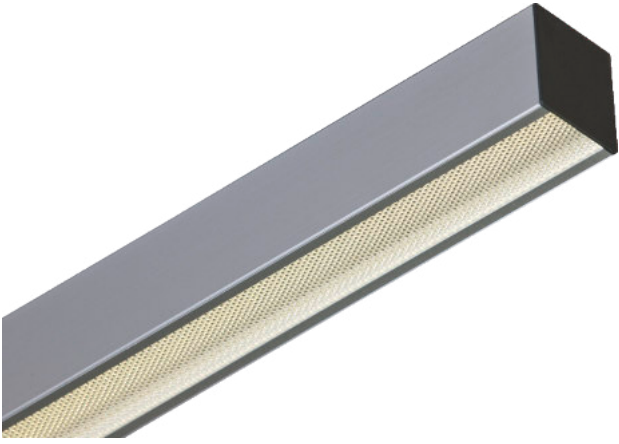
Bauherr | Deutsche Hypothekenbank, Hannover

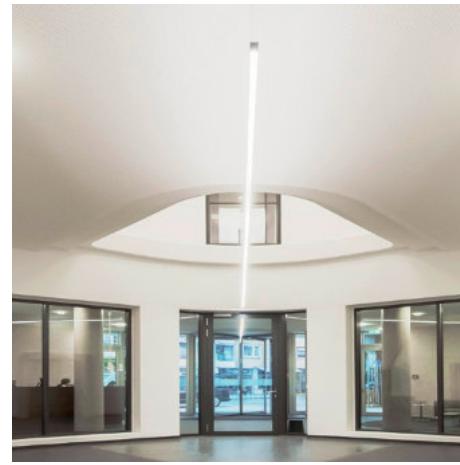
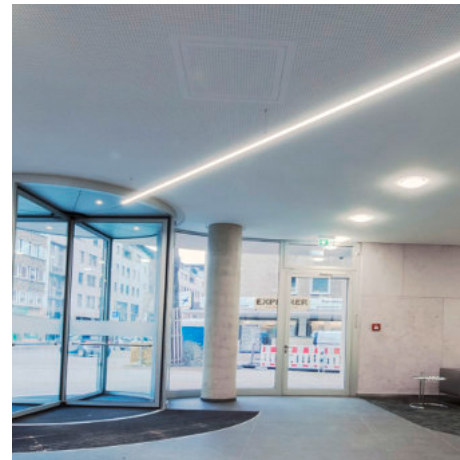
Architekturbüro | erz Architekten, München

Planer | IGH-Haustechnik, Garbsen

Elektroinstallation | Plock Elektro GmbH, Westoverledingen











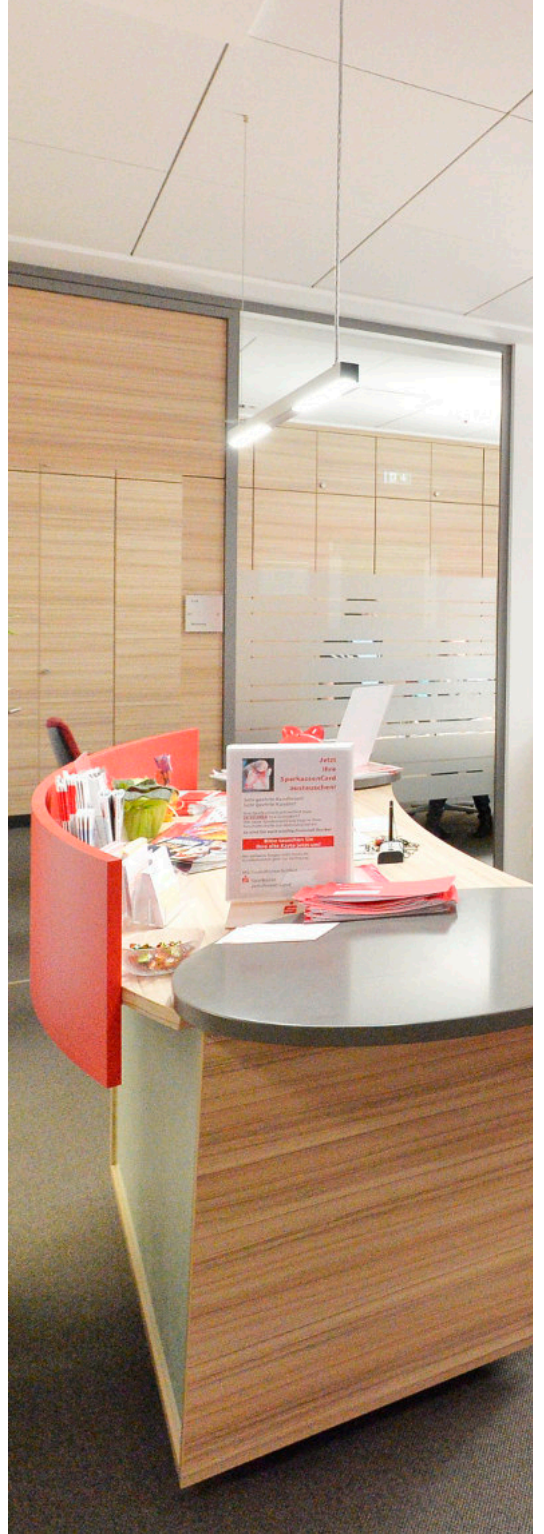
Wiesbadener Volksbank eG, Bierstadt | Sanierung

Eingesetzte Produkte | LED Lichtliniensystem x.line in Sonderausführung, LED Downlight x.light, LED Lichtrohr Sonderausführung, LED Diskretionswand in Sonderausführung

Bauherr | Wiesbadener Volksbank eG, Wiesbaden

Planer | ITG Ingenieurteam für technische Gebäudeausstattung, Hochheim

Elektroinstallation | Elektro Wintermeyer GmbH, Wiesbaden





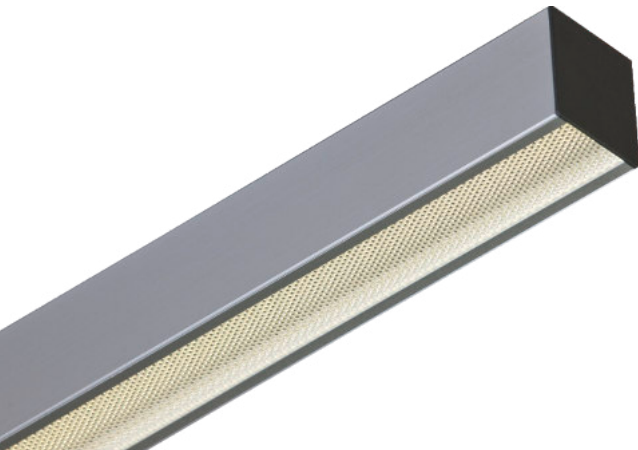
Sparkasse Jerichower Land, Genthin | Sanierung

Eingesetztes Produkt | LED Stehleuchte x.arris SLED, LED Downlight x.light C, LED Lichtleiste x.line, LED Einbauleuchte Lang Sonderausführung

Bauherr | Sparkasse Jerichower Land, Burg

Architekt | AMP GmbH, Hannover

Elektroinstallation | Ballerstein Elektrotechnik, Genthin





Ansprechpartner:

luxwerk manufaktur für lichttechnik GmbH
gewerbestrasse 11 | 79364 malterdingen
t: +49.7644.92 699 200 | f: +49.7644.92 699 299
m: info@luxwerk-lichttechnik.com
www.luxwerk-lichttechnik.com

vertrieb:

vertriebsleiter national - international: thomas ehram
gewerbestrasse 11 | 79364 malterdingen
t: +49.7644.92 699 202 | f: +49.7644.92 699 299 | mobil: +49.172.358 99 23
m: ehsam@luxwerk-lichttechnik.com

lichtberater vertrieb: jürgen bortscheller
werner-von-siemens-str. 1 | 76297 stutensee
tel: +49.7249.952 22.102 | fax: +49.7249.952 22.199 | mobil: +49.172.974 32 93
mail: bortscheller@luxwerk-lichttechnik.com

lichtberater vertrieb: stephan mauritius
frankfurter straÙe 58 | 53773 Hennef
mobil: +49.172.358 99 34
m: mauritius@luxwerk-lichttechnik.com

lichtberater vertrieb: klaus stach
werner-von-siemens-str. 1 | 76297 stutensee
tel: +49.7034.288 701 | fax: +49.7034.288 702 | mobil: +49.173.675 47 63
mail: stach@luxwerk-lichttechnik.com

werk:

technischer leiter: wolfgang glaser
gewerbestrasse 11 | 79364 malterdingen
t: +49.7644.92 699 201 | f: +49.7644.92 699 299 | mobil: +49.172.358 99 20
m: glaser@luxwerk-lichttechnik.com

projektmanagement: markus jenne
gewerbestrasse 11 | 79364 malterdingen
t: +49.7644.92 699 207 | f: +49.7644.92 699 299
m: jenne@luxwerk-lichttechnik.com

lichtplanung/angebote: oliver ost
gewerbestrasse 11 | 79364 malterdingen
t: +49.7644.92 699 205 | f: +49.7644.92 699 299
m: ost@luxwerk-lichttechnik.com



luxwerk[®]
manufaktur für lichttechnik

luxwerk manufaktur für lichttechnik gmbh | gewerbestrasse 11 | 79364 malterdingen

t: +49 7644 92 699-200 | f: +49 7644 92 699-299 | info@luxwerk-lichttechnik.com

www.luxwerk-lichttechnik.com