

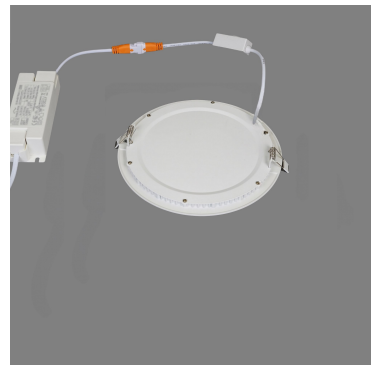
luxwerk

l.encore RLE klein 23 - Datenblatt

Flache, runde LED-Einbauleuchte für den deckenbündigen Einbau in abgehängten Decken. Erhältlich in zwei Durchmessern mit ultraflacher Bauhöhe. Der Einbau erfolgt werkzeuglos über integrierte Spannkammern. Optional mit Zubehör als Pendelleuchte einsetzbar.

Das Gehäuse besteht aus einem pulverbeschichteten Aluminiumrahmen in Weiß. Die opale Diffusorscheibe mit patentierter Kanteneinspeisung sorgt für eine gleichmäßig breitstrahlende, homogene Lichtverteilung ohne Leuchtdichtespitzen. Die hocheffizienten LED-Platinen gewährleisten eine stabile Farbtemperatur und lange Lebensdauer.

Der externe LED-Konverter (schaltbar oder DALI) ist im Lieferumfang enthalten und außerhalb der Leuchte zu platzieren.



Features:

- Einbauleuchte
- Flache Scheibe die unter der Decke platziert wird
- Opale gleichmäßig breitstreuende Diffusorscheibe
- Patentierte Kanteneinspeisung
- Werkzeugloser Einbau
- Flimmerfreies Licht
- externer Konverter integriert

Modifizierung auf Anfrage:

- Dimmschnittstelle
- Kaschierungsring für bauseitig vorhandenen Deckenausschnitt



CE RoHS 

Technische Änderungen vorbehalten | 10.2025

luxwerk

Lencore RLE klein 23 - Datenblatt

Leuchte

Artikelnummer	815819	Leuchtenfamilie	Lencore
Leuchtenfarbe	Weiß	Leuchtserie	Lencore RLE klein
Leuchtengewicht	0,48 kg	Leuchtenart	Einbauleuchte
		Leuchtengruppe	round

Elektrotechnik

Netzspannungsbereich	220 – 240 V	Systemleistung gesamt	18 W
Wechselspannungsbereich	198 – 264 V	Systemleistung direkt/indirekt	18 / 0 W
Gleichspannungsbereich	176 – 280 V	Schutzart	IP42
Netzfrequenz	0 / 50 / 60 Hz	Schutzklasse	II
		Betriebsgerät	Konverter schaltbar

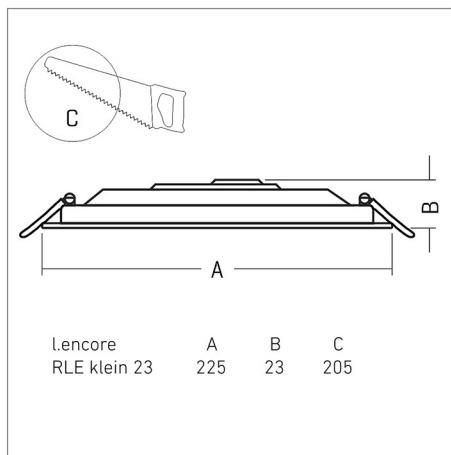
Lichttechnik

Effizienz	97,22 lm/W	Lichtverteilung direkt / indirekt	100 / 0 %
Farbwiedergabeindex Ra	>80	Gesamtlichtstrom	1750 lm
Lichtaustrittswinkel	110 °	Gesamtlichtstrom direkt / indirekt	1750 / 0 lm
Lichtfarbe	4000 K	Lichtstromerhalt	L80>50.000h
Blendungsbewertung (URG)	<24		

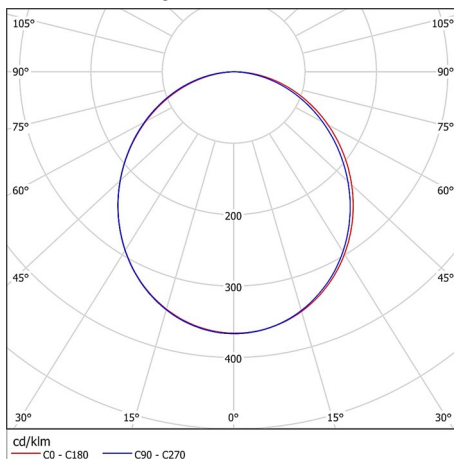
Abmessungen

Breite	-	Pendellänge	-
Höhe	23 mm	Einbautiefe	21 mm
Länge	-	Deckenausschnitt	205 Ø mm
Durchmesser	225 mm		

Maßzeichnung



Lichtverteilungskurve - LVK



Beschreibung

-

Bemerkung

Weitere Lichtfarben / Farbwiedergabe auf Anfrage lieferbar

CE RoHS

Technische Änderungen vorbehalten | 10.2025